

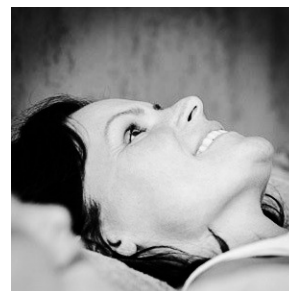


## LAURE VANDENBOSSCHE \_ ARCHITECTE [ADMINISTRATRICE]

M: laure@espaces-mobilites.com - T: +32 (0)2 513 13 36

Née à Bruxelles (B) en 1974, domiciliée à Bruxelles (B)

Laure Vandebossche a obtenu un diplôme d'architecte de l'ISA Saint-Luc à Bruxelles. Elle mène et coordonne les projets d'aménagement de l'espace public pour lesquels elle met au point les esquisses et avant-projets, assure la rédaction des dossiers de demandes de permis d'urbanisme ainsi que des cahiers des charges et le suivi des chantiers. Laure dispose d'une réelle aptitude à proposer des aménagements intégrant harmonieusement les différents modes de transport et à associer les différents acteurs autour d'un projet commun.



### Parcours professionnel

- Depuis 2012 Administratrice du bureau d'études Espaces-Mobilités
- 2002-2011 Chargée de mission pour les bureaux d'études Espaces-Mobilités et Van Wunnik & Partners
- 2000-2001 Israël : Volontariat sur un champ de fouille archéologique à Caesarea
- 1998-2000 Stagiaire - Architecte chez «Ferrière & Danhier» à Bruxelles

### Formation

- 1992-1998 Architecture, «I.S.A. Saint-Luc» à Bruxelles (Option : Patrimoine et Urbanisme)

### Langues

- Francophone
- Connaissance de base en néerlandais
- Pratique courante de l'anglais

### Connaissances informatiques

- MS Office, AutoCad, Autoturn, Coreldraw, Photoshop (bases)

### Projets récents



#### LES QAIS - VILLE DE BRUXELLES (B)

Véritable rond-point dédié à la voiture, le projet a souhaité inverser cette situation en rendant le lieu dit « Les Quais » aux piétons et cyclistes et en facilitant le passage du transport public. Ce carrefour est devenu une place urbaine où se rejoignent différents espaces et s'ouvre vers diverses perspectives, invitant à la détente tout en mettant en évidence la continuité de la promenade d'un quai à l'autre. [VILLE DE BRUXELLES, 2013]



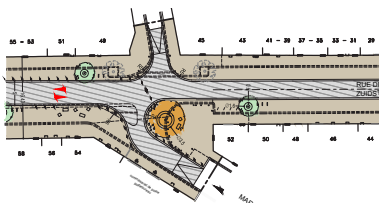
#### ITINÉRAIRES CYCLABLES RÉGIONAUX (ICR) - BRUXELLES-CAPITALE (B)

De manière générale, les aménagements de ces itinéraires consistent en des sécurisations de carrefours et du balisage de voiries pour le confort du cycliste tout en tenant compte des piétons et des PMR. Certains espaces demandent une réflexion plus globale et engendrent des aménagements complets tels que Sq. de la Délivrance à Forest, la place du Bosquet à Saint-Gilles, la rue du Page à Ixelles, ... [BRUXELLES-MOBILITÉ, 2014-en cours]



#### PARCOURS VISITEUR - QUARTIER EUROPÉEN BRUXELLES (B)

Ce schéma directeur s'inscrit dans une démarche exploratoire visant à déterminer des recommandations en termes d'aménagements et de services à développer pour les visiteurs du Parlement européen (parcours et signalisation). Il est né de souhaits et de projets au sein des services du Parlement et est régi par certaines contraintes. [PARLEMENT EUROPÉEN, 2012-2014]



#### QUARTIER ROUPPE - VILLE DE BRUXELLES (B)

Les aménagements de voiries du Contrat de Quartier visent à étendre la zone confort autour de la Grand-Place, déjà mise en oeuvre par la Ville de Bruxelles. L'axe de la rue du Midi devient donc un piétonnier sur sa majeure partie et un SUL avec de larges trottoirs aux abords de la Place Rouppe. Les petites rues Basse et Sallaert sont réaménagées de façade à façade. [BELIRIS, 2014- en cours]



## LAURE VANDENBOSSCHE \_ ARCHITECTE [ADMINISTRATRICE]

### Liste de références récentes

Mission	Maître de l'ouvrage	Période
<b>RN 51 [JEMAPPES]</b> Esquisse d'aménagement en vue de la mise en service d'un BHNS (bus à haut niveau de service)	<b>IDEA</b>	2015-EN COURS
<b>RUE WAYEZ [ANDERLECHT]</b> Accompagnement et assistance technique en matière d'appui urbanistique pour le réaménagement de la rue Wayez	<b>STIB</b>	2015-EN COURS
<b>COULÉE VERTE [SAINT-JOSSE]</b> étude et suivi des travaux pour l'aménagement de la coulée verte	<b>SAINT-JOSSE</b>	2015-EN COURS
<b>AVENUE LOUISE [IXELLES]</b> étude de mobilité relative à la mise en circulation locale des voies latérales de l'avenue Louise et à l'amélioration des conditions de circulation des transports en commun sur l'avenue et les axes transversaux	<b>BRUXELLES-MOBILITÉ</b>	2015-EN COURS
<b>ZACA [BRUXELLES]</b> étude des aménagements à prévoir dans les zones de concentration d'accidents en région bruxelloise	<b>BRUXELLES-MOBILITÉ</b>	2014-2015
<b>QUARTIER SCHEUT [ANDERLECHT]</b> Réaménagement de la Place Henri Smet et des rues de l'Agrafe, de l'Aiguille, Denis Veronck, Général Ruquoy	<b>BELIRIS</b>	2014-EN COURS
<b>QUARTIER DURABLE PLACE SAINT-PIERRE [ETTERBEEK]</b> Etat des lieux des abords de la place Saint-Pierre dans la cadre du Quartier Durable Saint-Pierre	<b>BRUXELLES-ENVIRONNEMENT</b>	2014-2015
<b>JARDIN AUX FLEURS [BRUXELLES]</b> Projet de maillage vert dans le cadre du contrat de quartier « Jardin aux fleurs »	<b>VILLE DE BRUXELLES</b>	2014-EN COURS
<b>CARREFOUR BAILLI/LOUISE/LESBROUSSART [IXELLES]</b> Réaménagement du carrefour situé entre la rue du Bailli, l'avenue Lesbroussart et l'avenue Louise	<b>BRUXELLES-MOBILITÉ</b>	2013-2014
<b>PARVIS DE L'ÉGLISE [BERCHEM-SAINTE-AGATHE]</b> Etude et coordination de l'aménagement du parvis de l'Eglise	<b>BERCHEM-SAINTE-AGATHE</b>	2013-EN COURS
<b>SCHÉMA DIRECTEUR - PARCOURS POUR VISITEURS [BRUXELLES]</b> Etude de faisabilité concernant un projet environnemental de conception graphique de « parcours extérieur des visiteurs » pour le Parlement européen à Bruxelles	<b>PARLEMENT EUROPÉEN</b>	2012-2014
<b>PARC PAULUS [SAINT-GILLES]</b> Aménagement de cheminements pour les PMR dans le Parc Paulus	<b>SAINT-GILLES</b>	2010-2013
<b>QUARTIER ROUPPE [BRUXELLES]</b> Réaménagement d'espaces publics dans le contrat de quartier « Rouppe » à Bruxelles	<b>BELIRIS</b>	2014-EN COURS
<b>ICR 7, 8, SZ, B, C [BRUXELLES-CAPITALE]</b> Aménagement d'itinéraires cyclables régionaux dans les communes d'Ixelles, Forest, Molenbeek, Uccle et Ville de Bruxelles	<b>MINISTÈRE DE LA RÉGION DE BRUXELLES-CAPITALE</b>	ETUDES: 2009-2014 CHANTIERS: FOREST 2014-EN COURS
<b>QUARTIER LES QUAIS [BRUXELLES]</b> Réaménagement des voiries et création d'une section de la Promenade verte dans le cadre du Contrat de Quartier Les Quais	<b>VILLE DE BRUXELLES</b>	2008-2013
<b>ZONES 30 [SCHAERBEEK]</b> Aménagement de zones 30 sur diverses voiries	<b>SCHAERBEEK</b>	2008-2015