



## ALEXANDRE VAN PESTEL \_ BIOINGÉNIEUR [ADMINISTRATEUR]

M: alexandre@espaces-mobilites.com - T: +32 (0)2 513 13 36

Né à Bruxelles (B) en 1980, domicilié à Bruxelles (B)

Alexandre a obtenu un diplôme de bioingénieur de l'Université Libre de Bruxelles avec une spécialisation en aménagement du territoire. Alexandre coordonne l'élaboration de plans de mobilité et accompagne des services communaux, régionaux ou des entreprises privées pour la mise en œuvre d'actions de mobilité : sécurité routière, stationnement, politique cyclable, covoiturage, autopartage, etc. Alexandre dispose d'une grande capacité à assurer des présentations publiques et à organiser des séances de travail en groupe.



### Parcours professionnel

- Depuis 2012 Administrateur du bureau d'études Espaces-Mobilités
- 2007- 2011 Chargé de mission pour Espaces-Mobilités et Van Wunnik & Partners

### Formation

- 2002-2005 Grade de Bioingénieur : spécialisation en aménagement du territoire (ULB)
- 1999-2002 Candidature Bioingénieur (ULB)

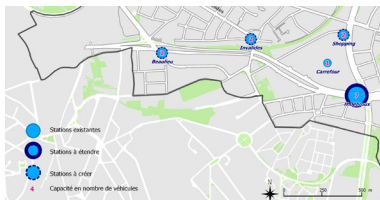
### Langues

- Francophone
- Pratique occasionnelle de l'anglais
- Connaissance de base en néerlandais

### Connaissances informatiques

- MS Office, ArcView (SIG), CorelDraw, Dreamweaver, Notions en AutoCad et Photoshop

### Projets récents



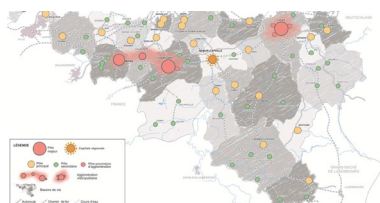
#### PACS - BRUXELLES (B)

Les Plans d'Actions Communaux de Stationnement (PACS) sont des outils de gestion du stationnement à l'échelon communal conformément aux dispositifs règlementaires du Plan Régional de Politique de Stationnement. Ils définissent des orientations stratégiques et les modalités de mise en œuvre et accompagnent les communes dans le processus de concertation [AGENCE REGIONALE DE STATIONNEMENT, 2014 - en cours]



#### PICM DU PAYS DE FAMENNE - WALLONIE (B)

Situés à cheval sur la province du Luxembourg et celle de Namur, les communes de Marche-en-Famenne, Durbuy, Rochefort, Somme-Leuze, Nassogne, Hotton, Rendeux et Erezée constituent le cœur géographique de la Famenne qui est un bassin de vie connaissant un développement rapide. Le PICM a pour but de développer d'une part une vision supracommunale en matière de mobilité et d'autre part des mesures concrètes locales [SPW, 2013-en cours]



#### MOBILITÉ RURALE ALTERNATIVE - WALLONIE (B)

En milieu rural, les services classiques de transport alternatif à la voiture, TEC et SNCB, sont très aléatoires selon les territoires et/ou périodes et ne permettent pas de répondre à tous les besoins de déplacement. La mission consiste à la mise en place d'une coordination afin de tirer le meilleur parti de ces initiatives, d'optimiser et d'améliorer le service à la population [SPW, 2012-2015]



#### RN51 - COEUR DU HAINAUT (B)

La N51 est un axe historique qui constitue une porte d'entrée vers le bassin de vie du Coeur du Hainaut. Dans le cadre de la revitalisation de la région, l'étude consiste en un schéma directeur pour la mise en place d'une ligne bus à haut niveau de service sur l'axe et implique une réflexion en matière d'aménagement du territoire, de cadre de vie mais également en matière d'image en influençant le regard porté par les habitants et les visiteurs sur le Borinage [IDEA, 2013-en cours]



## ALEXANDRE VAN PESTEL \_ BIOINGÉNIEUR [ADMINISTRATEUR]

### Liste de références récentes

Mission	Maître de l'ouvrage	Période
<b>PCA RÂPERIE [WAREMME]</b> Elaboration d'un plan de mobilité suite à la mise en œuvre du PCA Râperie sur la commune de Waremme	<b>WAREMME</b>	2015-EN COURS
<b>MESURES DE SÉCURITÉ ROUTIÈRE SOLBOSCH (ULB) [BRUXELLES]</b> Mesures de sécurité routière à mettre en place sur le site universitaire du Solbosch suite à la mise en place d'un nouveau plan de circulation	<b>UNIVERSITÉ LIBRE DE BRUXELLES</b>	2015
<b>EI ACCESSIBILITÉ DU SOLBOSCH (ULB) [BRUXELLES]</b> Etude d'incidences sur l'accessibilité du site universitaire du Solbosch suite aux travaux avenue Buyl	<b>UNIVERSITÉ LIBRE DE BRUXELLES</b>	2015
<b>PICM MOCHACO [WALLONIE]</b> Elaboration d'un plan intercommunal de mobilité pour les 3 communes Courcelles, Morlanwelz et Chapelle-lez-Herlaimont	<b>SPW</b>	2015-EN COURS
<b>ACTUALISATION PCM DE NAMUR [WALLONIE]</b> Actualisation du plan communal de mobilité de la ville de Namur	<b>SPW</b>	2015-EN COURS
<b>PLACE DES MARTYRS [BRUXELLES]</b> Rapport d'incidences sur l'offre en stationnement en lien avec le COBRACE	<b>RÉGION FLAMANDE</b>	2014-2015
<b>PACS [BRUXELLES]</b> Elaboration du Plan d'action communal de stationnement de plusieurs communes de la Région Bruxelloise	<b>AGENCE RÉGIONALE DU STATIONNEMENT</b>	2014-EN COURS
<b>RN51 [WALLONIE]</b> Mise en œuvre d'un ligne de transport public structurante sur l'axe de la RN51 entre Quiévrain et Mons	<b>IDEA</b>	2014-EN COURS
<b>QUARTIER DU CIMETIÈRE [WAVRE]</b> Etude de mobilité du quartier du Cimetière	<b>WAVRE</b>	2014-2015
<b>ZONES 30 [WALHAIN]</b> Etude de faisabilité pour la création de zones 30 km/h sur le territoire de la commune de Walhain	<b>WALHAIN</b>	2014
<b>PLAN DE MOBILITÉ DE L'ULB [BRUXELLES]</b> Mission d'assistance à l'élaboration et à la mise en œuvre du plan de mobilité des campus du Solbosch et de la Plaine	<b>ULB</b>	2013-2014
<b>MOBILITÉ RURALE ALTERNATIVE [WALLONIE]</b> Mise en place de coordinations régionales et locales des acteurs de la mobilité rurale alternative en Wallonie	<b>SPW</b>	2012-2015
<b>PLAN INTERCOMMUNAL DE MOBILITÉ DU PAYS DE FAMENNE [WALLONIE]</b> Elaboration d'un plan intercommunal de mobilité pour les communes de la zone	<b>SPW</b>	2012-EN COURS
<b>PICM D'ENGIS, HUY, MARCHIN, MODAVE, VILLERS-LE-BOUILLET ET WANZE [WALLONIE]</b> Elaboration d'un plan intercommunal de mobilité pour 6 communes de la Province de Liège	<b>SPW</b>	2011-2014
<b>PICM DE BERLOZ, GEER, HANNUT ET WAREMME [WALLONIE]</b> Elaboration d'un plan intercommunal de mobilité pour 6 communes de la Province de Liège	<b>SPW</b>	2010-2013
<b>PLAN COMMUNAL DE MOBILITÉ [GENAPPE]</b> Elaboration d'un plan communal de mobilité pour la commune de Genappe	<b>SPW</b>	2011-EN COURS
<b>PLAN COMMUNAL DE MOBILITÉ DE FOREST [FOREST]</b> Elaboration d'un plan communal de mobilité pour la commune	<b>FOREST</b>	2008-2011
<b>PLAN COMMUNAL DE MOBILITÉ DE COURT-ST-ETIENNE [WALLONIE]</b> Elaboration d'un plan communal de mobilité pour la commune de Court-Saint-Etienne	<b>MET</b>	2008-2011